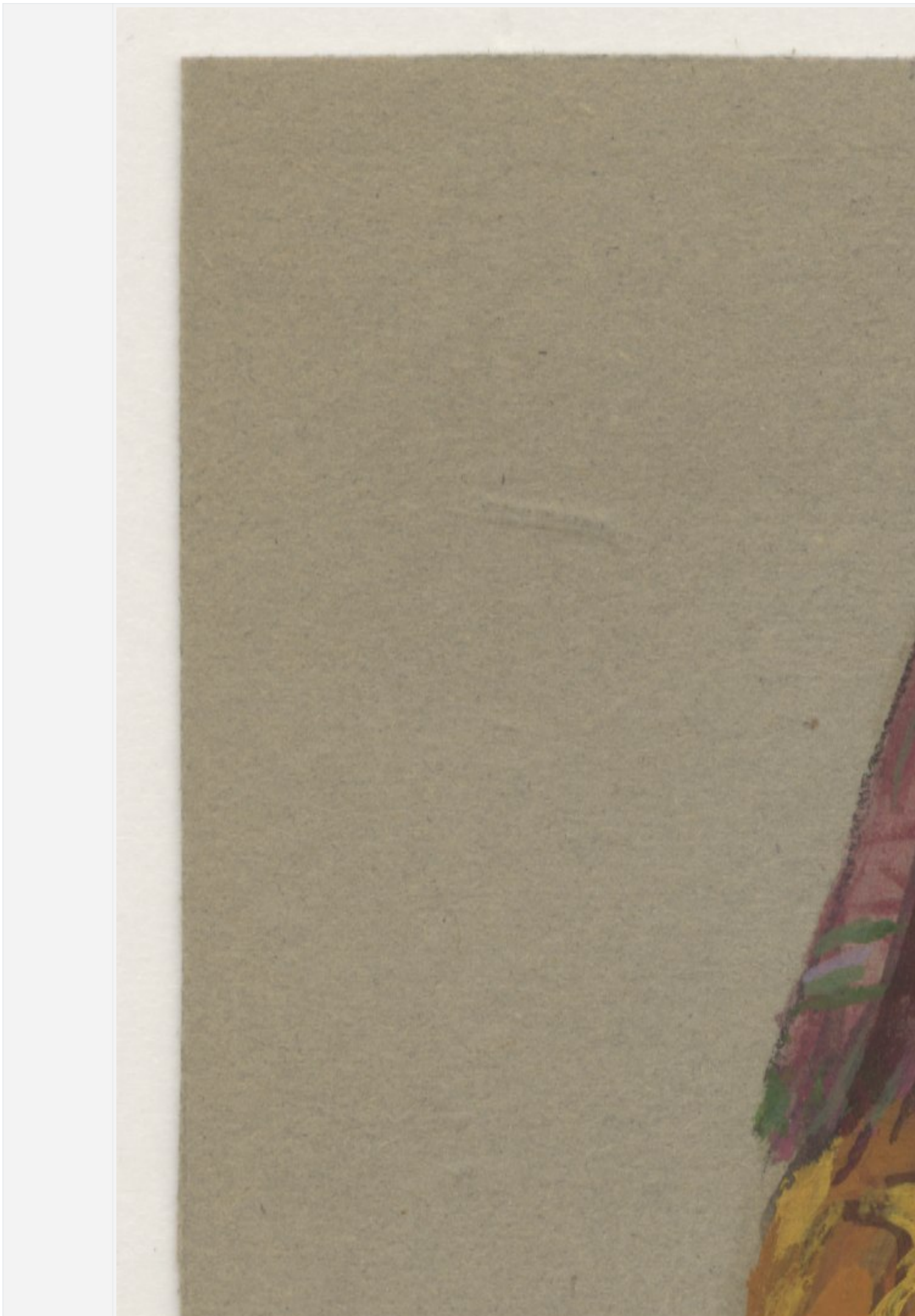


id	1621
soporte	Electrónico
titulo	Dibujos del traje regional femenino de Astorga.
subtitulo	
autor	
fecha	1949 [APR]
coleccion	
edicion	
editorial	
isbn	
depositolegal	
nipo	
volumen	
ejemplares	
ubicacion	1.A.3.





categoria	Archivo sección femenina
subcategoria	
lugar	León, Astorga (España)
numeracion	
procedencia	FACYDE
pistas	
duracion	
palabrasclave	
observaciones	
imagen3	
imagen4	
imagen5	
imagen6	
imagen7	
imagen8	
imagen9	
niveldescripcion	Unidad documental simple.
volumenysoporte	2-Dibujo(s).
alcanceycontenido	Dibujos a color realizados en cartón tamaño folio que muestran figuras de mujer vestida con traje regional, vista de frente, uno de ellos, y de espaldas, el otro. Sin firma. E
tipodeletra	
productores	España. Delegación Provincial de la Sección Femenina de León.
entidades	Sección Femenina de Falange Española Tradicionalista y de las JONS. Federación de Asociaciones de Coros y Danzas de España (FACYDE).
materias	Folklore Música Danza Dibujos
detallesdeldocumento	
dimensiones	
tipodeimagen	
tono	